

地域計画

策定年月日	令和7年3月31日
更新年月日	令和8年3月31日 (第1回)
目標年度	令和17年度
市町村名 (市町村コード)	能美市 (17211)
地域名 (地域内農業集落名)	辰口地区1 (和佐谷町、岩本町、灯台笹町、大口町、宮竹町、三ツ口町、長滝町、筋生町、岩内町)

注:「地域名」欄には、協議の場が設けられた区域を記載し、農林業センサスの農業集落名を記載してください。

1 地域における農業の将来の在り方

(1) 地域計画の区域の状況

区域内の農用地等面積(農業上の利用が行われる農用地等の区域)	208.9 ha
① 農業振興地域のうち農用地区域内の農地面積	205.8 ha
② 田の面積	207.4 ha
③ 畑の面積(果樹、茶等を含む)	1.5 ha
④ 区域内において、規模縮小などの意向のある農地面積の合計	ha
⑤ 区域内において、今後農業を担う者が引き受ける意向のある農地面積の合計	ha
(参考)区域内における〇才以上の農業者の農地面積の合計	ha
うち後継者不在の農業者の農地面積の合計	ha
(備考)	

- 注1:①については、農業振興地域担当部局と調整の上、記載してください。
 2:②及び③については、農業委員会の農地台帳の面積(現況地目)に基づき記載してください。
 3:④については、規模縮小又は離農の意向のある農地面積を記載してください。
 4:⑤については、区域内に特定することができない場合には、引き受ける意向のあるすべての農地面積を記載の上、備考欄にその旨記載してください。
 5:(参考)の区域内における〇才以上の農業者の農地面積等については、できる限り記載するように努めてください。
 6:「区域内の農用地等面積」に遊休農地が含まれている場合には、備考欄にその面積を記載してください。

(2) 地域農業の現状及び課題

・水稲作を主として、麦・大豆等を生産している。
 ・筋生町では令和4年の大雨災害をきっかけに大規模農家が山間の耕作地を撤退したため、耕作放棄田をどうするか課題となっていたが、山間地の一部に市の特産品であるゆずの苗木を植える予定となっている。
 ・中山間地の認定をうけていない山間の農地の水路の老朽化や水不足など耕作環境が悪く、山際のイノシシ被害も多発している。
 ・大口町では獣害被害、水不足によって大規模農家が撤退しているため今後の対策が課題となっている。

(3) 地域における農業の将来の在り方(作物の生産や栽培方法については、必須記載事項)

・遠方からの入り耕作者との協議を行い、耕作エリアの住み分けを行い、効率の良い営農となるよう検討していく。
 ・岩内町は営農組合の法人化を検討中。現在麦だけを栽培しているが、将来は水稲も栽培していくことを模索している。
 ・中山間地域の指定を受けていない山間の農地について今後検討する必要がある。

2 農業の将来の在り方に向けた農用地の効率的かつ総合的な利用に関する目標

(1)農用地の効率的かつ総合的な利用に関する方針			
遠方から入り作している農家と協議し、交換耕作を行うなど、地域内の担い手に集約する方向で今後検討する。			
(2)担い手(効率的かつ安定的な経営を営む者)に対する農用地の集積に関する目標			
現状の集積率	94.1	%	将来の目標とする集積率
			94.2 %
(3)農用地の集団化(集約化)に関する目標			
集積率を維持し、遠方からの入り作農家と交換耕作するなどし地元農業者へ集約化を図る			

3 農業者及び区域内の関係者が2の目標を達成するためとるべき必要な措置

(1)農用地の集積、集団化の取組
<ul style="list-style-type: none"> ・ある程度集約されているが、一部遠方からの耕作者がいるため、地権者との協議により交換等を検討する。 ・三ツ口町においては耕作意欲も高く現状維持でいくが、他集落との交換耕作を希望する農家もあり、今後検討する。 ・宮竹町においては地元の大規模農家へ集約されているが、今後さらに集約が見込まれる。 ・岩内町は今後集落営農を法人化することを検討しており、離農する農家の受け皿となる。
(2)農地中間管理機構の活用方法
大規模農家の将来の安定した経営面積を確保するため活用していく。利用権設定期間が終了する際に切り替えていく。集落営農の法人化の際に活用する。
(3)基盤整備事業への取組
必要に応じて今後検討
(4)多様な経営体の確保・育成の取組
<ul style="list-style-type: none"> ・集落営農組織の法人化に向けた後継者の育成など今後検討 ・筋生町では地元耕作者が不在のなか、水害によって耕作できなくなった山間の農地を整備し、有機栽培を行っている他のエリアの耕作者を呼び込み、市の特産品であるゆずを栽培することとしている。
(5)農業協同組合等の農業支援サービス事業者等への農作業委託の取組
必要に応じて今後検討

以下任意記載事項(地域の実情に応じて、必要な事項を選択し、取組内容を記載してください)

①鳥獣被害防止対策	②有機・減農薬・減肥料	③スマート農業	④畑地化・輸出等	⑤果樹等
⑥燃料・資源作物等	⑦保全・管理等	⑧農業用施設	⑨耕畜連携等	⑩その他

【選択した上記の取組内容】

筋生町において、山間の農地で無農薬のゆず栽培に取り組む。

4 地域内の農業を担う者一覧(目標地図に位置付ける者)

属性	農業を担う者 (氏名・名称)	現状			10年後 (目標年度:令和 17 年度)				
		経営作目等	経営面積	作業受託面積	経営作目等	経営面積	作業受託面積	目標地図上の表示	備考
			ha	ha		ha	ha		
			ha	ha		ha	ha		
	別紙のとおり		ha	ha		ha	ha		
			ha	ha		ha	ha		
			ha	ha		ha	ha		
			ha	ha		ha	ha		
			ha	ha		ha	ha		
			ha	ha		ha	ha		
			ha	ha		ha	ha		
			ha	ha		ha	ha		
			ha	ha		ha	ha		
			ha	ha		ha	ha		
			ha	ha		ha	ha		
			ha	ha		ha	ha		
			ha	ha		ha	ha		
			ha	ha		ha	ha		
計	0経営体		201.3 ha	0 ha		198.5 ha	0 ha		

注1:「属性」欄には、認定農業は「認農」、認定新規就農者は「認就」、法人化を行うことが確実であると市町村が判断する集落営農は「集」、基本構想水準到達者は「到達」、農業協同組合は「農協」、農業支援サービス事業者(農協を除く)は「サ」、上記に該当しない農用地等を継続的に利用する者は「利用者」の属性を記載してください。

2:「経営面積」「作業受託面積」欄には、地域計画の対象地域内における農業を担う者の経営面積、作業受託面積を記載してください。

3:農業を担う者に位置付ける場合は、できる限りその者から同意を得ていること。

4:作業受託面積には、基幹3作業の実面積を記載してください。なお特定農作業受託面積は、作業受託面積に含めず、経営面積に含めてください。

5:備考欄には、農業を担う者として位置付けられた者に不測の事態に備えて、代わりに利用する者を記載するよう努めてください。

5 農業支援サービス事業者一覧(任意記載事項)

番号	事業体名 (氏名・名称)	作業内容	対象品目

6 目標地図(別添のとおり)

7 基盤法第22条の3(地域計画に係る提案の特例)を活用する場合には、以下を記載してください。

農用地所有者等数(人)		うち計画同意者数(人・%)	
-------------	--	---------------	--

注1:「農用地所有者等」欄には、区域内の農用地等の所有者、賃借人等の使用収益権者の数を記載してください。

注2:「うち計画同意者数」欄には、同意者数を記載してください。

注3:提案する地区の対象となる範囲を目標地図に明記してください。

(留意事項)

農業を担う者を位置付ける際、これらの者の氏名が含まれた地域計画について、法令に基づく手続として、本人の同意なく、関係者の意見聴取や、地域計画の案の縦覧、地域計画の公告を行うことができますが、個人情報を保有するに当たっては、利用目的をできる限り特定し、本人から直接書面に記録された個人情報を取得するときは、あらかじめ、本人に対し、その利用目的を明示してください。

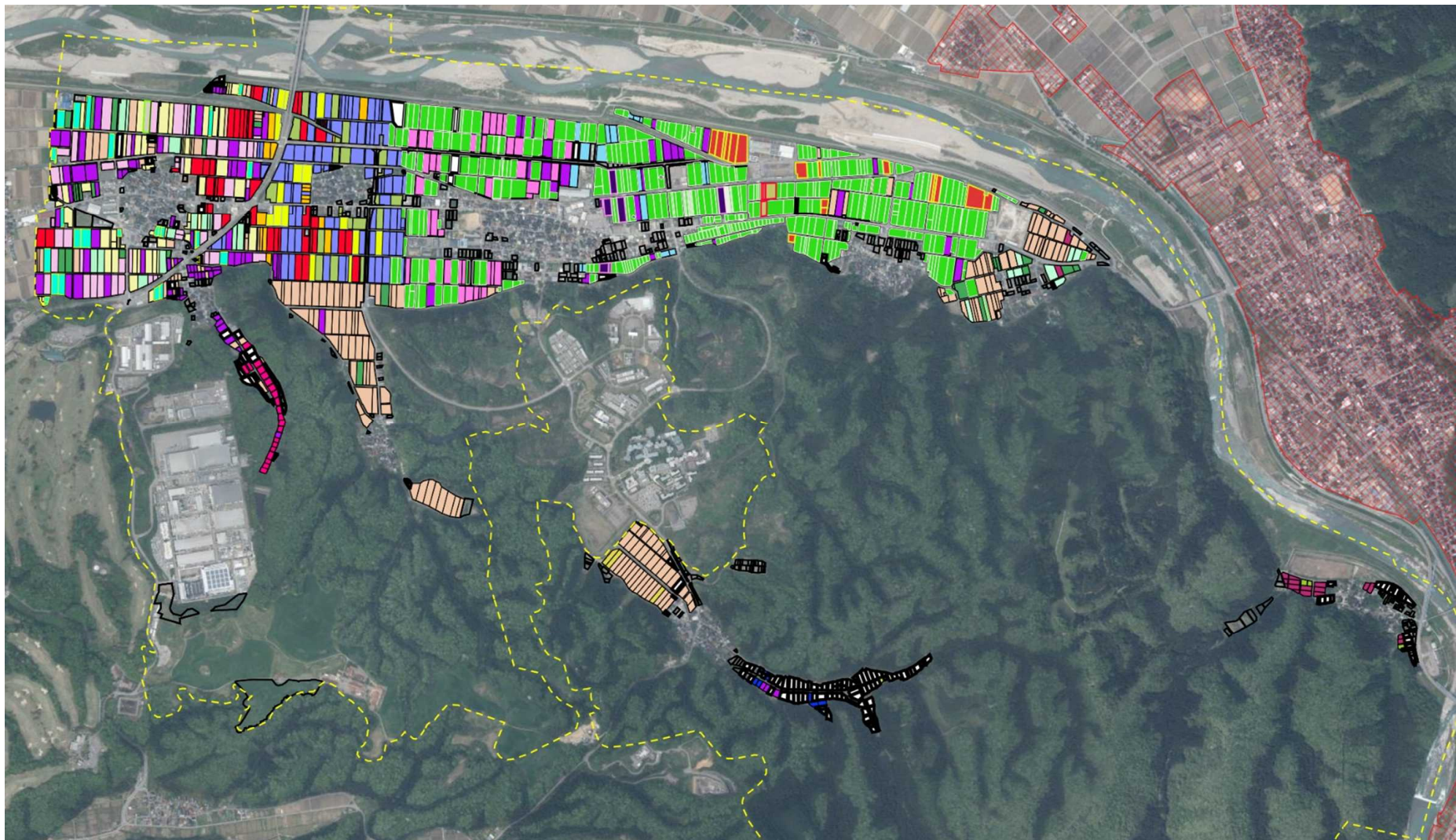
また、市町村の公報への掲載等とは別に、インターネットの利用により関係者以外の不特定多数に対して情報を提供する場合は、氏名を削除するなど配慮してください。

必要に応じて区域内の農用地の一覧を参考として添付してください。

4 地域内の農業を担う者一覧(目標地図に位置付ける者)

	属性	農業を担う者 (氏名・名称)	現状			10年後 (目標年度:令和 17 年度)				
			経営作目等	経営面積	作業受託 面積	経営作目等	経営面積	作業受託 面積	目標地図上 の表示	備考
1	認農		水稲・ゆず	1.5 ha	ha	水稲・ゆず	1.5 ha	ha	1	
2	認農		麦・大豆	0.4 ha	ha	麦・大豆	0.4 ha	ha	2	
3	認農		水稲	0.6 ha	ha	水稲	0.6 ha	ha	3	
4	利用者		水稲	0.2 ha	ha	水稲	0.2 ha	ha	4	
5	利用者		水稲	0.5 ha	ha	水稲	0.5 ha	ha	5	
6	利用者		水稲	1.1 ha	ha	水稲	0.8 ha	ha	6	
7	認農		水稲	2.4 ha	ha	水稲	2.4 ha	ha	7	
8	認農		水稲・麦	3.7 ha	ha	水稲・麦	3.7 ha	ha	8	
9	認農		水稲・麦	16.9 ha	ha	水稲・麦	17.6 ha	ha	9	
10	認農		水稲・麦	1.9 ha	ha	水稲・麦	3.7 ha	ha	10	
11	認農		水稲・麦	2.4 ha	ha	水稲・麦	2.4 ha	ha	11	
12	認農		水稲・麦・大豆	8.4 ha	ha	水稲・麦・大豆	8.4 ha	ha	12	
13	到達		水稲・麦	2 ha	ha	水稲・麦	4.3 ha	ha	13	
14	認農		水稲・麦・ゆず	4.7 ha	ha	水稲・麦・ゆず	4.7 ha	ha	14	
15	認農		水稲	9.4 ha	ha	水稲	9.7 ha	ha	15	
16	認農		水稲・麦	8.2 ha	ha	水稲・麦	8.2 ha	ha	16	
17	認農		水稲	1.4 ha	ha	水稲	1.4 ha	ha	17	
18	到達		水稲	3.9 ha	ha	水稲	4 ha	ha	18	
19	認農		水稲	4.5 ha	ha	水稲	4.2 ha	ha	19	
20	認農		水稲・大豆	33.5 ha	ha	水稲・大豆	30.7 ha	ha	20	
21	認農		水稲・大豆	15.3 ha	ha	水稲・大豆	15.5 ha	ha	21	
22	認農		水稲・麦・大豆	59.1 ha	ha	水稲・麦・大豆	63.6 ha	ha	22	
23	利用者		水稲	1.2 ha	ha	水稲	0.4 ha	ha	23	
24	到達		水稲	1.2 ha	ha	水稲	1.2 ha	ha	24	
25	集		麦	16.9 ha	ha	麦	8.4 ha	ha	25	

目標地図 辰口地区 1



- 1
- 2
- 3
- 4
- 5
- 6
- 7
- 8
- 9
- 10
- 11
- 12
- 13
- 14
- 15
- 16
- 17
- 18
- 19
- 20
- 21
- 22
- 23
- 24
- 25